

МОДУЛЬ. ПОСТРОЕНИЕ ГРАФИКОВ ФУНКЦИЙ, СОДЕРЖАЩИХ МОДУЛЬ.

Программа

- Программа рассчитана на учащихся 9 классов, проявляющих интерес к изучению математических закономерностей;
- Продолжительность курса - 16 учебных часов, то есть одно полугодие

Цель курса:

- Познакомить учащихся с основными приемами построения графиков функций, содержащих знак модуля;
- Продолжить формирование математических способностей при решении практических задач;
- Формировать у учащихся опыт творческой деятельности;
- Помочь каждому ученику оценить свои способности с точки зрения дальнейшего самоопределения.

Занятия

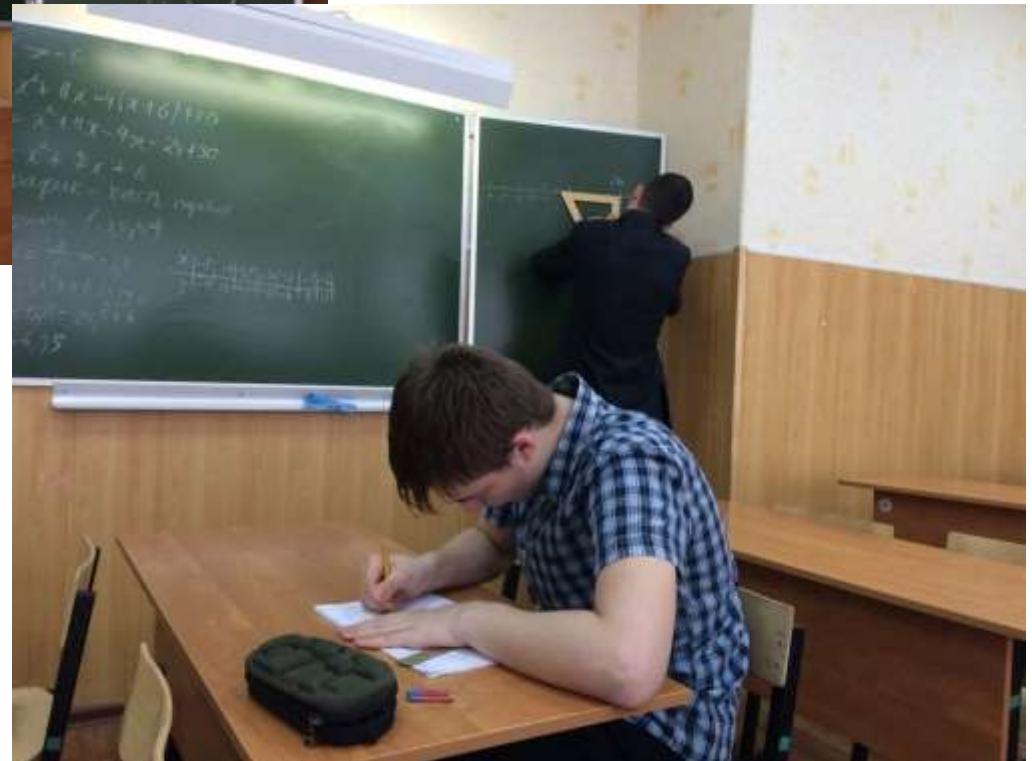
- Занятия проводятся в малых группах;
- Продолжительность занятия - 45 минут;
- Урок делится на теоретическую часть и тренинг по решению заданий, направленных на систематизацию знаний при подготовке к экзамену

Учащиеся должны научиться:

- Использовать определение и свойства абсолютной величины (модуля) при подготовке к ОГЭ по математике;
- Высказывать гипотезы;
- Быстро оценивать результат;
- Представлять объект (графический образ или модель)
- Замечать явно ошибочные выводы.

Форма отчетности и критерии оценки изучения данного курса

- Ученик получает «зачет» при условии:
 - ✓ активного участия в работе курса;
 - ✓ выполнения зачетной работы;
- Дополнительные баллы начисляются за отсутствие пропусков занятий без уважительной причины.





Спасибо за внимание!